

Eindhoven Airport na 2019

Klaas Kopinga



Luchtvaartterrein Eindhoven

- Is een militaire luchthaven met burgermedegebruik
 - ✓ In elk geval t/m 2020
- Tot 2014 één geluidsruimte, waarvan civiel een (klein) deel mocht gebruiken
- Jaarlijks werd door Eindhoven Airport een ontheffing gevraagd (en verleend) van het “verbod op medegebruik”
- Vanaf 2014 nieuwe wetgeving
- Luchthavenbesluit
 - ✓ Aparte militaire en civiele geluidsruimte
 - ✓ Eventuele beperkingen via medegebruiksvergunningen
 - ✓ Deze hoeven niet meer jaarlijks te worden aangevraagd

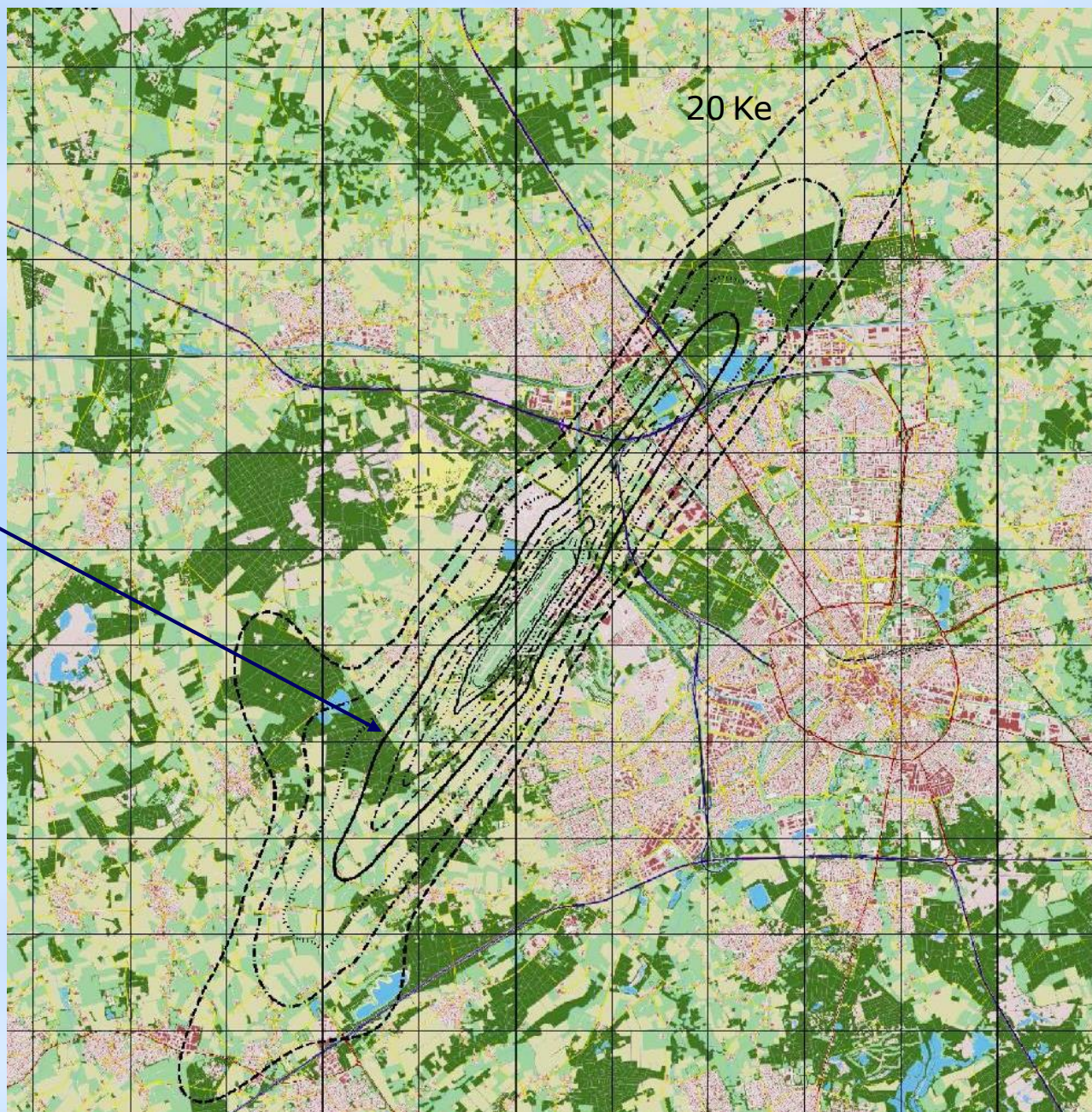


Huidige geluidszone vliegveld

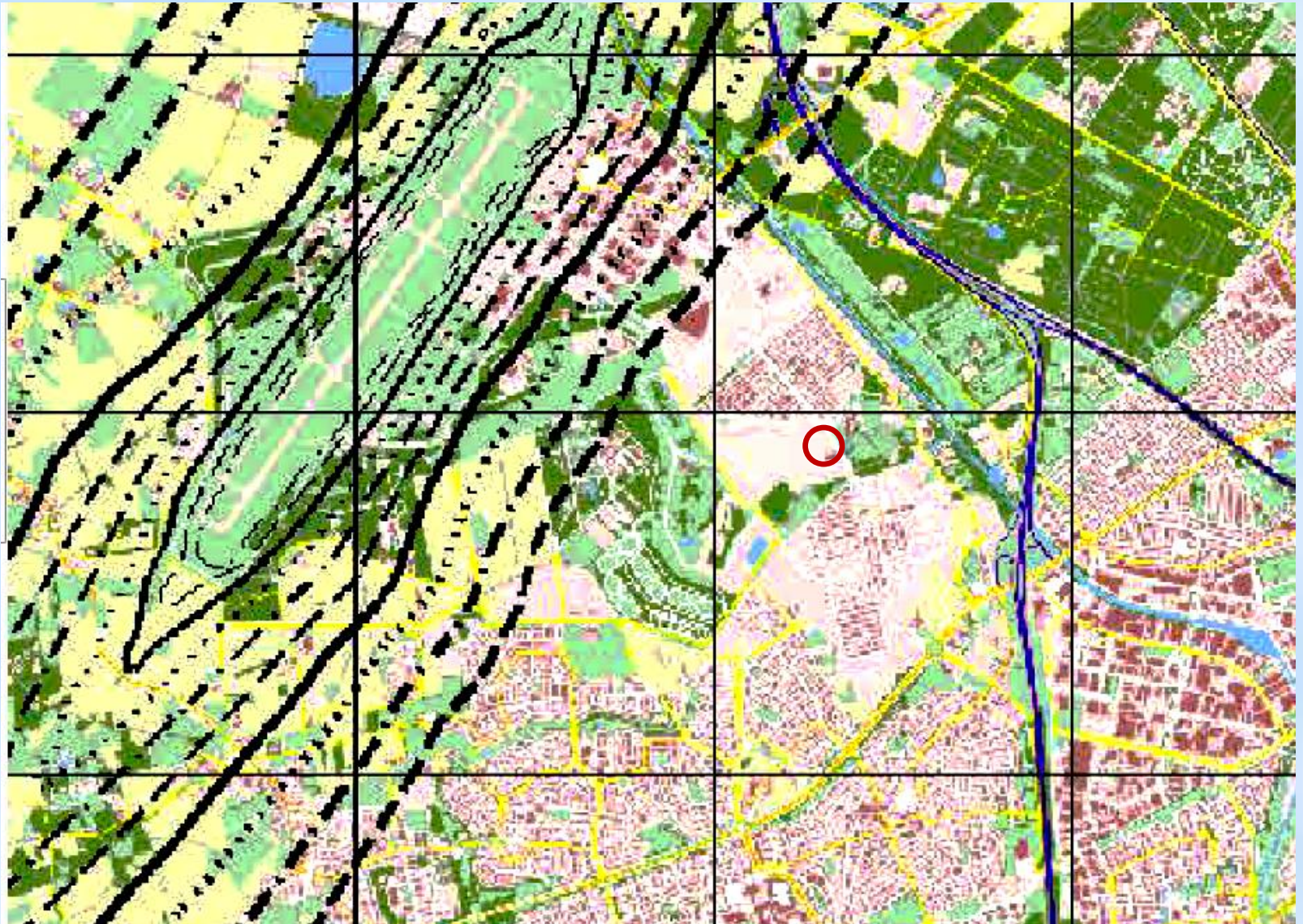
35 Ke contour
militair + civiel

18.3 km²

Heeft gevolgen voor
ruimtelijke ordening



Huidige geluidszone vliegveld



Geluidsruimte (binnen 35 Ke contour)

	Civiel	Militair	Totaal
Voorlopige zonerings 1978			26.5 km ²
Aanwijzingsbesluit 2007	4.8 km ²	19.1 km ²	22.2 km ²
RvS berekeningen 2009	4.5 km ²	13.0 km ²	16.9 km ²
Luchthavenbesluit 2014	10.3 km ²	8.9 km ²	18.3 km ²

Pas vanaf 2014 zijn de civiele en militaire geluidsruimte daadwerkelijk gescheiden



Luchthavenbesluit (26-9-2014)

- Openstelling militair verkeer 07:00 – 23:00, ma t/m vr, tenzij ...
- Openstellingstijden civiel 07:00 – 24:00 (alle dagen) voor landend luchtverkeer
 - ✓ Tussen 23.00 en 24.00 mogen maximaal 8 vliegtuigen van een home-carrier landen
- Openstellingstijden civiel 07:00 – 23:00 (alle dagen) voor vertrekkend luchtverkeer
- Eventuele beperkingen via medegebruiksvergunningen
- **Geen maximum aantal vliegbewegingen, alleen geluidsruimte**
- Recreatief 12.000 vliegbewegingen per jaar, vanaf 08:00, maar vanaf 10:00 op za, zo en feestdagen
- **Geen einddatum**



Medegebruiksvergunning (I)

- Mogelijkheid Eindhoven Airport om 43.000 vliegtuigbewegingen te accommoderen tot 2020 conform het Aldersadvies.
- Additionele hinderbeperkende maatregelen bovenop het Aldersadvies:
 - ✓ Op jaarbasis maximaal gemiddeld 4 geplande vliegtuigbewegingen per dag tussen 23:00–23:30 uur met voor de jaren 2016–2017 een maximum van 5 geplande bewegingen per dag en voor de jaren erna een maximum van 6 geplande vliegtuigbewegingen per dag
 - ✓ Het afhankelijk stellen van een deel van de groei van het aantal gerealiseerde vliegtuigbewegingen na 23:00 uur



Medegebruiksvergunning (II)

- ✓ De home-carrier mag op zondag gemiddeld op jaarbasis met 4 vliegtuigen per dag starten met een maximum van 6 per dag tussen 7:00 en 7:30 uur. De overige toestellen van de homecarrier, met een maximum van 8 vliegtuigbewegingen tussen 7:00 en 8:00 uur, starten op zondag vanaf 7:30 uur.
- Het uitvoeren van een onafhankelijk onderzoek naar flankerende voorstellen om overlast in de regio verder terug te dringen
- Het monitoren van de hinderbeleving door middel van het periodieke reguliere GGD-gezondheidsonderzoek
- Het starten van een evaluatie van de vliegroute 1b in januari 2016
- **De boeteregeling blijft gehandhaafd !!**

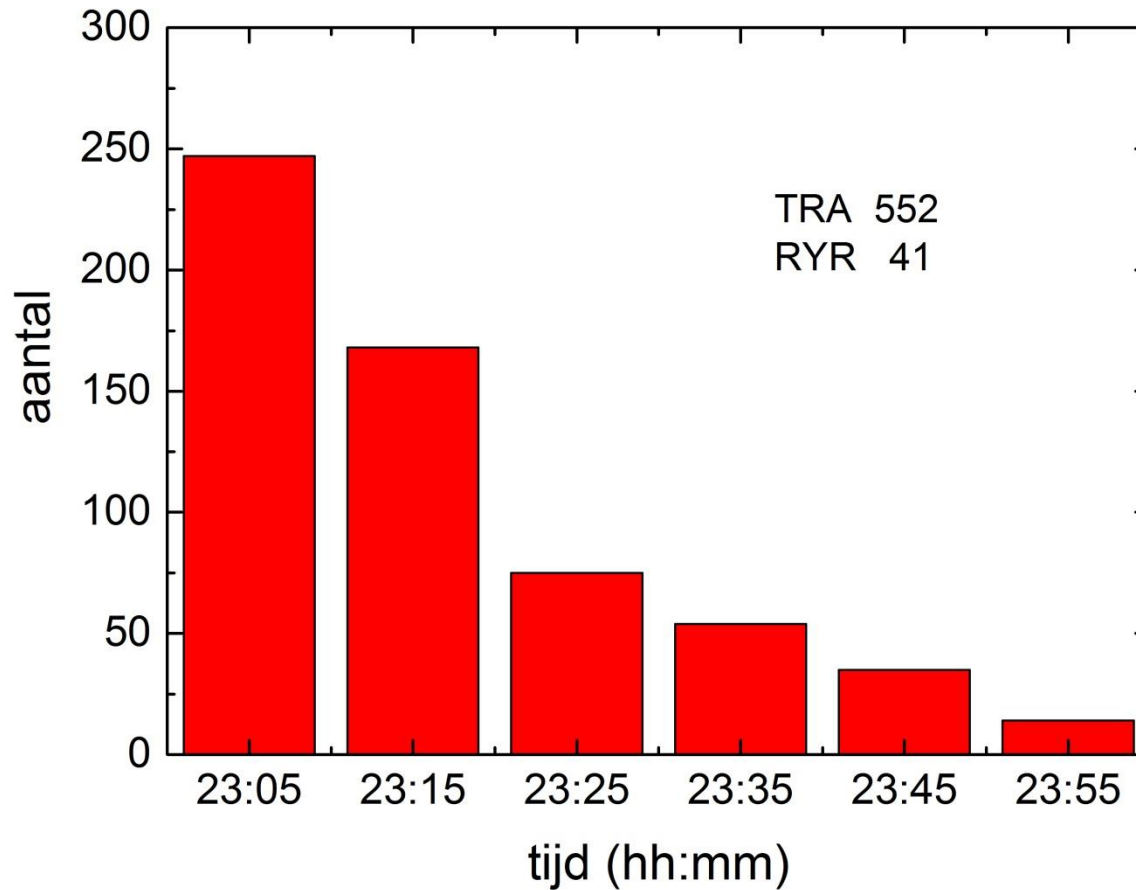


2016	2017	2018	2019
33.500	35.500 onvoorwaardelijk	39.000 onvoorwaardelijk	41.500 onvoorwaardelijk
	1.500 voorwaardelijk	1.500 voorwaardelijk	1.500 voorwaardelijk
	37.000 maximaal	40.500 maximaal	43.000 maximaal
	gerealiseerde aantal vliegbewegingen tussen 23.00–24.00 uur in 2016 was niet meer dan 3 per dag gemiddeld op jaarbasis	gerealiseerde aantal vliegbewegingen tussen 23.00–24.00 uur in 2017 was niet meer dan 3 per dag gemiddeld op jaarbasis	gerealiseerde aantal vliegbewegingen tussen 23.00–24.00 uur in 2018 was niet meer dan 3 per dag gemiddeld op jaarbasis

Conform het Aldersadvies mogen er geen vluchten worden ingepland die landen na 23.30 uur.



Landingen na 23.00 uur in 2016



Groei Eindhoven Airport na 2019?

- Wellicht nieuw Luchthavenbesluit
- Eerst nieuwe Milieu Effect Rapportage
- Nieuwe medegebruiksvergunning
- Bezwaar- en beroepsprocedures aanzienlijk ingeperkt
- Wordt totale geluidsruimte groter dan 18.3 km² ?
- Acteren in voortraject is belangrijk
 - ✓ Conceptnotitie Reikwijdte en Detailniveau (MER)
 - ✓ MER
 - ✓ Luchthavenbesluit
 - ✓ Medegebruiksvergunning

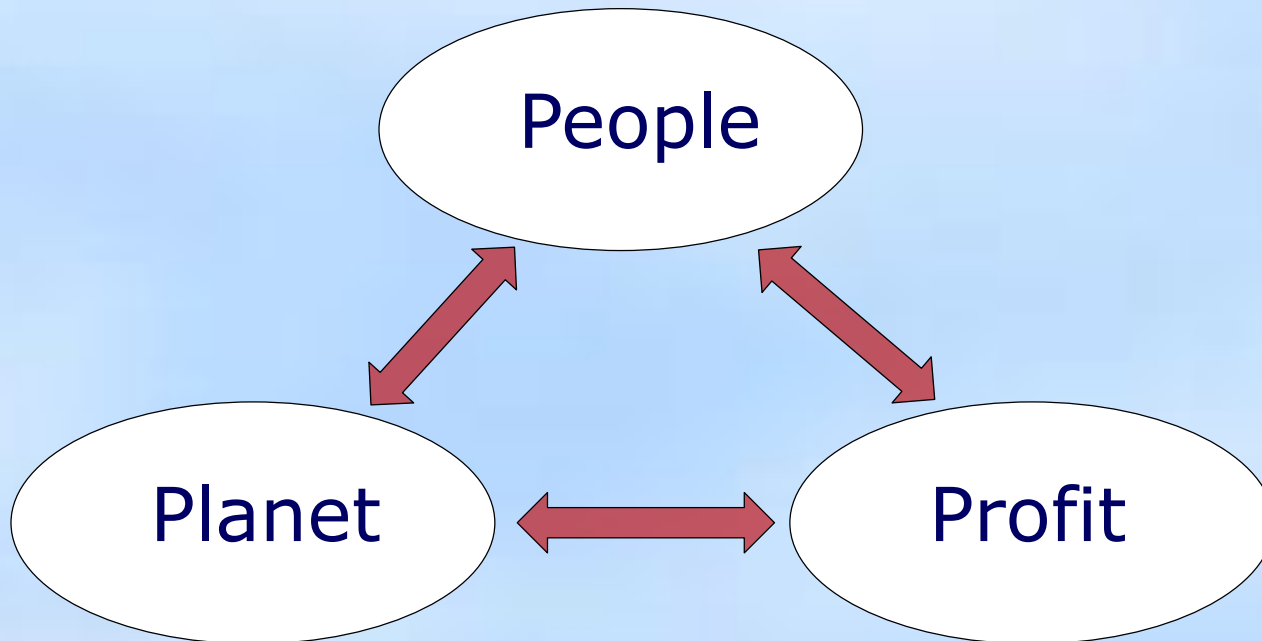


Groei Eindhoven Airport na 2019?

- De luchtvaartlobby heeft al een voorschot genomen op verdere groei (tot 70.000 vliegbewegingen per jaar)
- Eis dat het nut van de luchthaven voor de Brainport daadwerkelijk wordt aangetoond
 - ✓ Een gedegen en onafhankelijke enquête onder de in de regio gevestigde bedrijven
- Weeg de voordelen serieus af tegen de nadelen
 - ✓ Winst en werkgelegenheid tegenover overlast, milieubelasting, kapitaalvernietiging, gezondheidsschade
- Maak z.s.m. nationaal duidelijk hoe de regio hier over denkt



Groei Eindhoven Airport na 2019?



People +	
Sociale contacten	
Stedentrips	
Vakanties	



People +	People -
Sociale contacten	Geluidsoverlast
Stedentrips	Slaapverstoring
Vakanties	Verkeersoverlast
	Parkeeroverlast



People +	People -
Sociale contacten	Geluidsoverlast
Stedentrips	Slaapverstoring
Vakanties	Verkeersoverlast
	Parkeeroverlast
Planet +	



People +	People -
Sociale contacten	Geluidsoverlast
Stedentrips	Slaapverstoring
Vakanties	Verkeersoverlast
	Parkeeroverlast
Planet +	Planet -
	Luchtvervuiling
	Klimaat effecten



People +	People -
Sociale contacten	Geluidsoverlast
Stedentrips	Slaapverstoring
Vakanties	Verkeersoverlast
	Parkeeroverlast
Planet +	Planet -
	Luchtvervuiling
	Klimaateffecten
Profit +	
Werkgelegenheid	
Zakelijk reisverkeer	



People +	People -
Sociale contacten	Geluidsoverlast
Stedentrips	Slaapverstoring
Vakanties	Verkeersoverlast
	Parkeeroverlast
Planet +	Planet -
	Luchtvervuiling
	Klimaateffecten
Profit +	Profit -
Werkgelegenheid	Waardevermindering onroerend goed
Zakelijk reisverkeer	Koopkrachtafvloeiing
	Belastingderving
	Planologische beperkingen



2016

